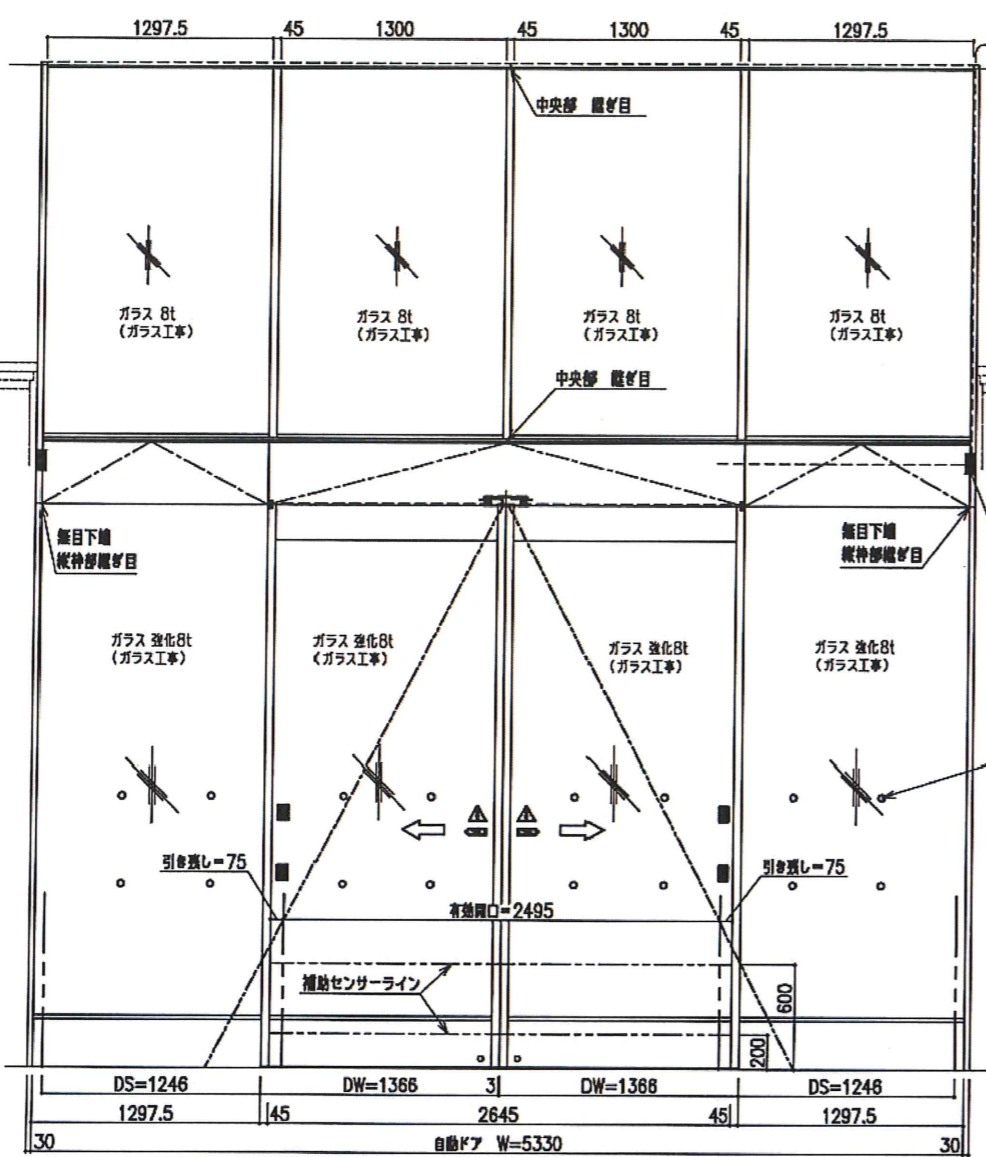
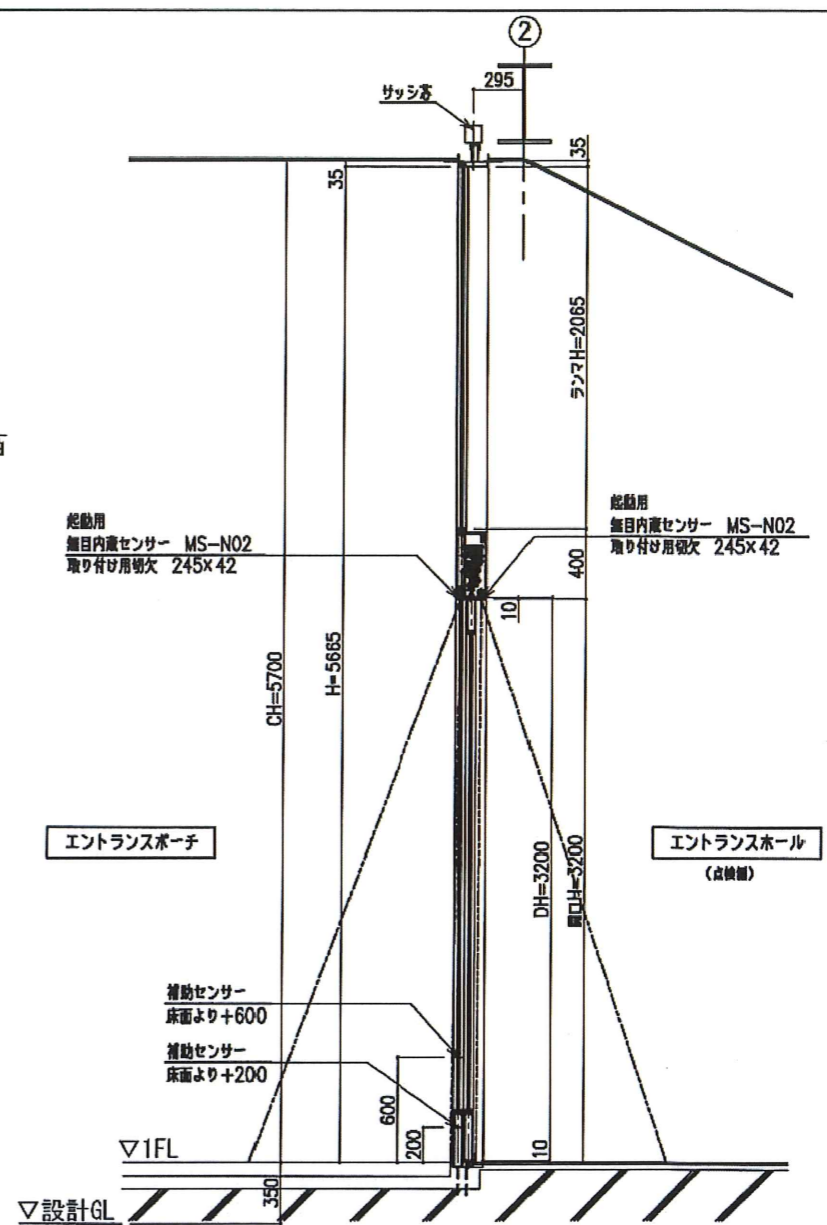


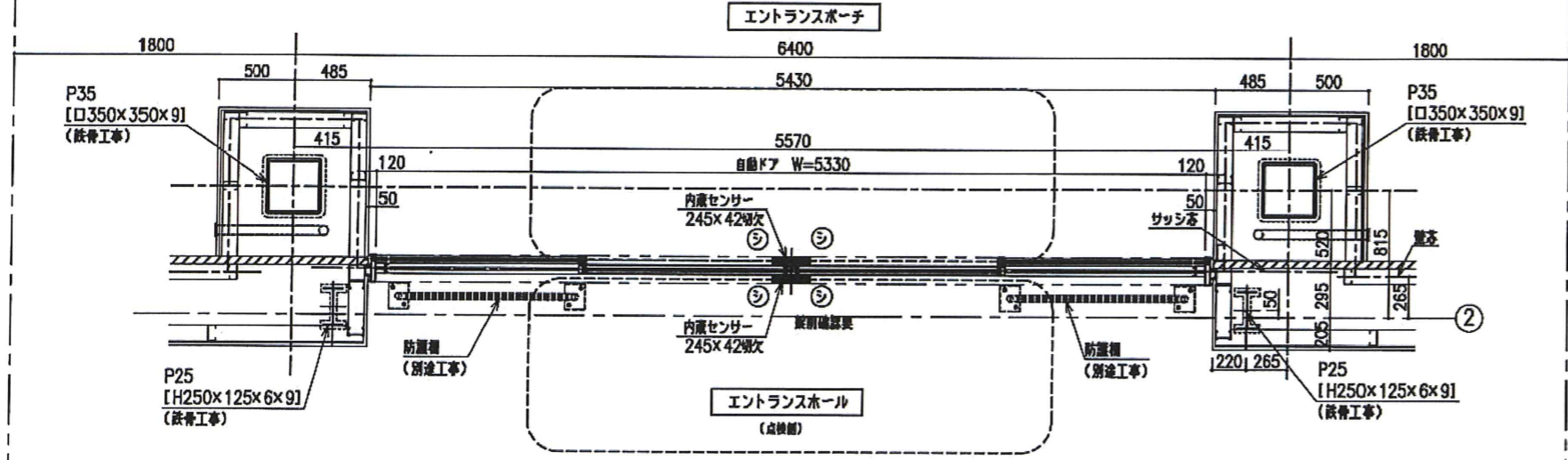
姿図は点検口（エントランスホール）側より見る



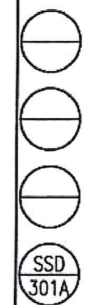
材質	SUS304 1.5t		
仕上	カラーステンレスHL (ブラック 月星アート工業 Z-2)		
曲げ	B角曲げ		
符号	取付場所 MS-N02		
①	取付場所 MS-N02		
名称	型式	数量	備考
エンジン	DS-250型	1	
コントローラ	R-N250型	1	
補助センサー	OS-20P	1	
Hライナー	H=50	4	M10用製作
備考 扉重量: 約180kg/枚			

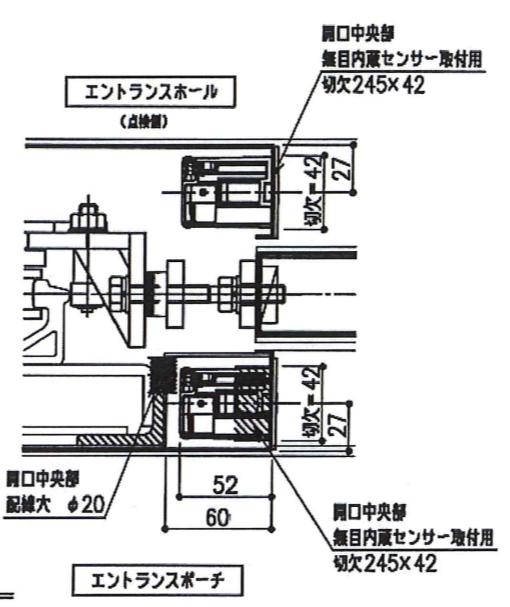
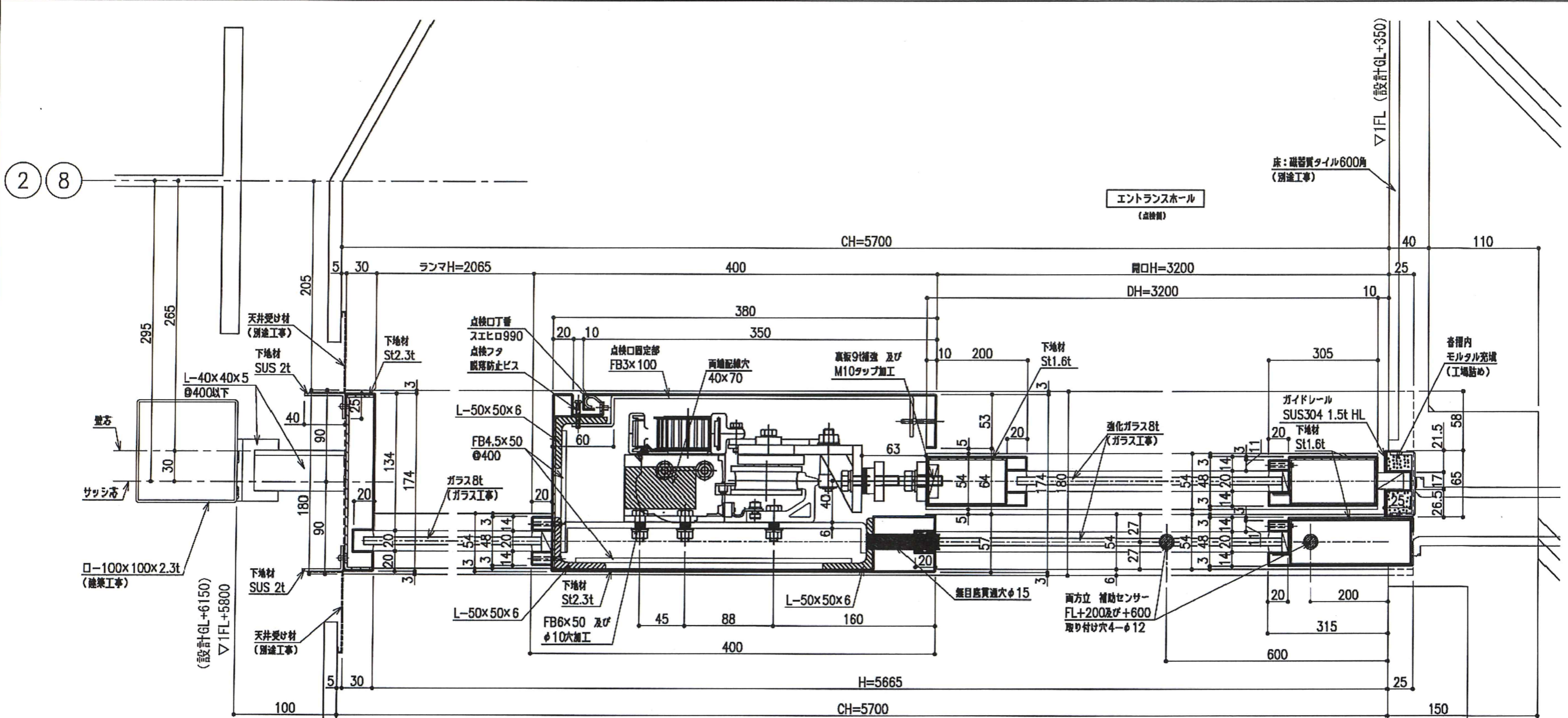


特記事項  
 ・当社、ガラスは別途工事ですが、建具表記載のドア部t=5は扉のサイズ上、薄い気がしますが、よって本図では、強化8mmとして記載しています。ガラス会社様へ確認ください。  
 ・SSD-301は同一符号が2箇所ありますので、本図の建具はSSD-301Aと致しました。  
 ・錠前メーカー・マスタープラン・サーシ方向を御指示ください。



訂	D	16.11.08	チェックに誤り修正	設計監理	西日本高速道路ファシリティーズ 株式会社 殿	受領印	工事名	新名神高速道路 宝塚SA休憩施設 新築工事	図面名	SUS建具 姿図
正	C	16.11.08	チェックに誤り修正	施工	株式会社 ノバック 殿	受領印	機関	作図	担当	編尺(A1) 1/20
	B	16.09.12	チェックに誤り修正				作図年月日	16.11.08		CAD   G16353-177-70-99.S04C
	A	16.09.05	チェックに誤り修正							
	初稿	16.08.17								

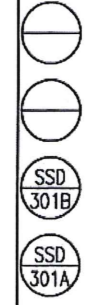


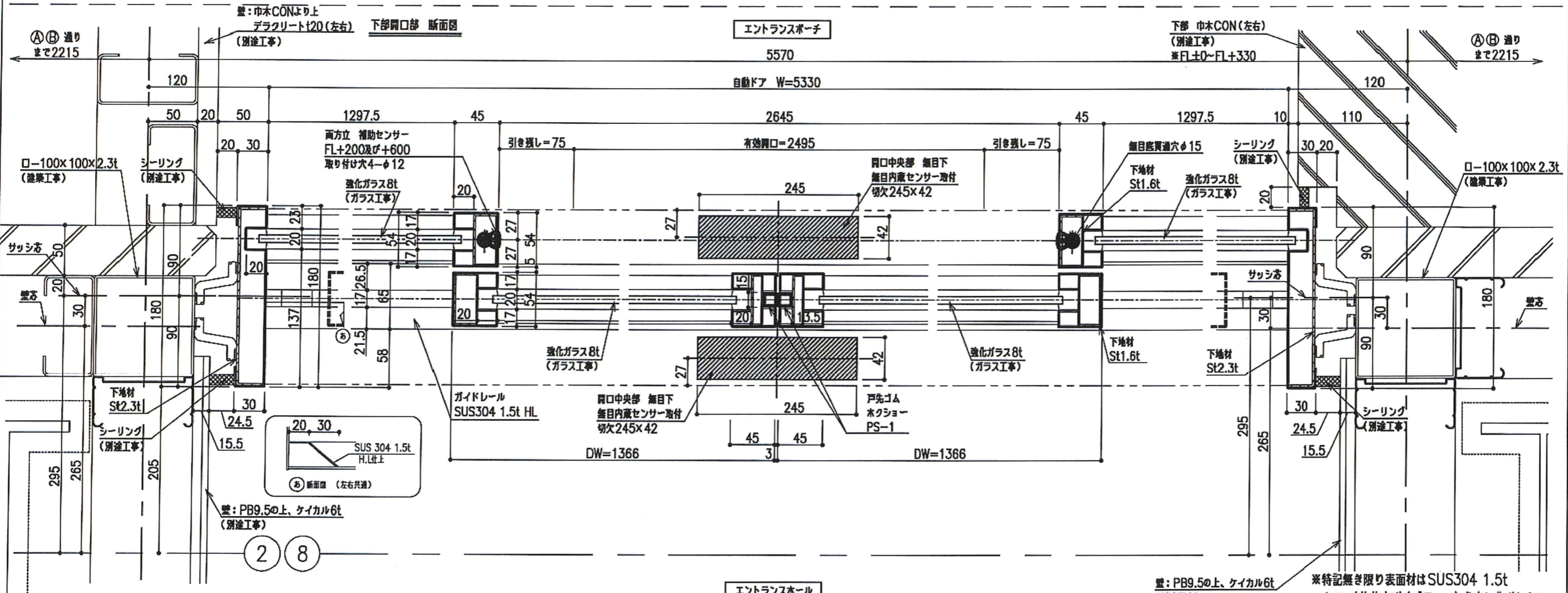
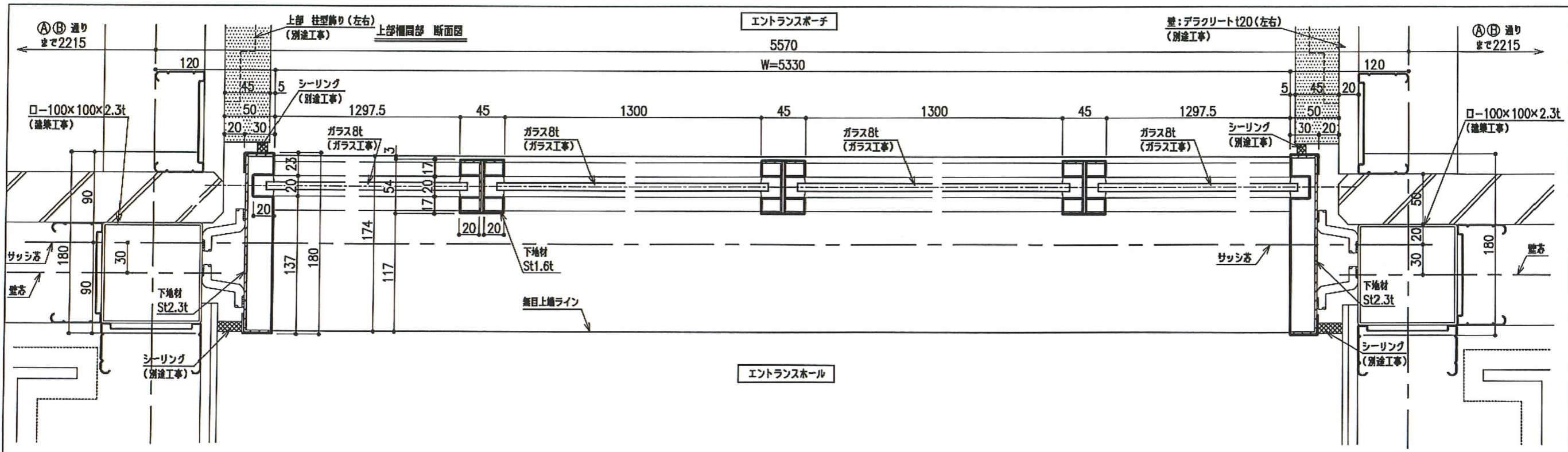


開口中央部 断面図

※特記無き限り表面材はSUS304 1.5t カラーHL仕上げ(ブラック)角出し曲げとする。  
 ※2箇所共通とする。

訂	E	.	.		設計監理	受領印	工事名	図面名
	D	.	.		西日本高速道路ファシリティーズ 株式会社		新名神高速道路 宝塚SA林施設 新築工事	SUS器具 縦断面図
	C	16	・11	・08				
	H	16	・09	・12				
	A	16	・09	・05				
正	初回	16	・08	・17	施工	株式会社 ノバック	棟名	CAD   G16353-177-70-99.S07C
							作図	縮尺(A1)
							1/2	作図年月日
							16	・11
							10	・08





訂	E	...	...	設計監理	西日本高速道路ファシリティーズ 株式会社 限	受領印	工事名	新名神高速道路 宝塚SA林種施設 新築工事	図面名	SUS建具 平断面図	
正	C	18-11-08	チェックに監定	施工	株式会社 ノバック	受領印	換図	作図	担当	編尺(A1) 1/2	
	B	18-09-12	チェックに監定							作図年月日	18-11-08
	A	18-09-05	チェックに監定							CAD	G16353-177-70-99_S06C
	初図	18-08-17	...								

SSD 301B  
SSD 301A

壁: PB9.5の上、ケイカル6t (別途工事)  
\*特記無き限り表面材はSUS304 1.5t カラーHL仕上げ(ブラック)角出し曲げとする。  
\*2箇所共通とする。